

# NAJLEPIEJ PRZEBADANY SYSTEM MONTAŻU OKNA W OCIEPLENIU

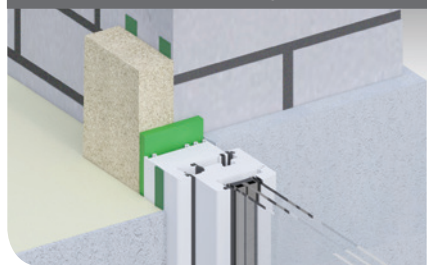
Od 1 stycznia 2021 roku (od 1 stycznia 2019 roku nowo powstałe budynki administracji publicznej) budowanie domów o „niemal zerowym zużyciu energii” stanie się obowiązkiem wszystkich inwestorów w Europie, zgodnie z przyjętymi przez Parlament Europejski i Radę Unii Europejskiej postanowieniami Dyrektywy 2010/31/UE w sprawie charakterystyki energetycznej budynków.

## illbruck MOWO - jeden system, trzy warianty montażu

W tym kontekście rozwiązaniem przyszłości staje się sprawdzona w budownictwie energooszczędnym i pasywnym metoda „illbruck MOWO”, w której to okna są montowane w płaszczyźnie izolacji termicznej budynku, celem ograniczenia wartości liniowych mostków cieplnych.

Oferta systemu montażu okien w płaszczyźnie ocieplenia jest bogata. Żaden inny system w Europie nie posiada tylu obszernych badań co utytułowany licznymi nagrodami system MOWO marki illbruck. To pierwsze i jak na razie jedyne rozwiązanie montażu okien w ociepleniu bazujące w badaniach na spójnie klejowej przenoszącej obciążenia, które uzyskało certyfikat ift Rosenheim (wg wytycznych MO-01/1 oraz MO-02/1). Na podstawie 13 indywidualnych badań i obliczeń udokumentowano wszystkie najważniejsze właściwości. Oznacza to, że projektanci, firmy montażowe i inwestorzy mają zapewnione bezpieczeństwo podczas wykonywania prac. Obecnie system illbruck MOWO występuje w trzech wariantach, z sześcioma wykuszami, w zależności od zastosowań w budownictwie.

Brak ograniczenia dla odstępu łącznika mech. od krawędzi muru (montaż okna zlicowanego ze ścianą)



## WARIANTY MONTAŻU

### Typ 1 - wykusz 35 mm

W przypadku montażu okna zlicowanego z zewnętrzną ścianą budynku, zgodnie z zaleceniami RAL, odległość dybla od krawędzi muru powinna wynosić co najmniej 60 mm, co jest rzeczą niezwykle trudną do zrealizowania, a w przypadku popularnych okien o szerokości ościeżnicy 90 mm wręcz nierealną. Problemy występujące w przypadku mocowania i uszczelniania okien mogą być rozwiązane za pomocą typu 1 systemu illbruck MOWO. W tym celu płytę instalacyjną PR011 należy przykleić paskiem materiału o profilu 35 mm, aby utworzył

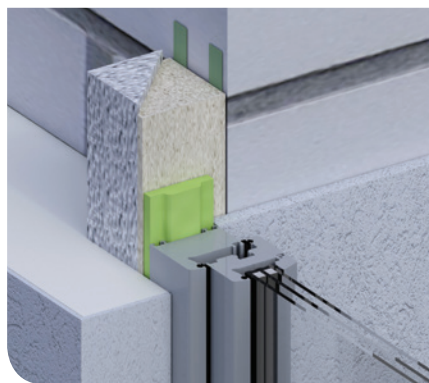
## ZALETY SYSTEMU ILLBRUCK MOWO

- NIEZAWODNOŚĆ SYSTEMU POTWIERDZONA BADAANIAMI I OBLICZENIAMI STATYSTYCZNYMI DLA TYPOWYCH PODŁOŻY - ŚCIAN NOŚNYCH;
- PRZYKLEJANIE BEZ KONIECZNOŚCI STOSOWANIA DODATKOWEGO PODPARCIA;
- SZYBKI I BEZPIECZNY MONTAŻ OKNA W WARSTWIE OCIEPLENIA;
- SZCZELNOŚĆ POWIETRZNA ORAZ SZCZELNOŚĆ NA ZACINAJĄCY DESZCZ, A DZIĘKI TEMU ENERGOOSZCZĘDNOŚĆ;
- DOSKONAŁA IZOLACYJNOŚĆ AKUSTYCZNA.

ramę, w której następnie osadzimy okno. Dzięki typowi 1 mamy możliwość częściowego wysunięcia okna w ocieplenie, przy czym krawędź okna nie powinna wystawać poza płytę instalacyjną. Profil zwiększa powierzchnię styku uszczelnienia, które można dzięki temu wykonać w sposób łatwy i niezawodny za pomocą TP652 illmod Trio+.

Dzięki wywieranemu przez płytę działaniu podpierającemu, w połączeniu z bardzo mocnym klejem szybkowiążącym SP340, rozwiązany jest problem zbyt małych odległości od brzegów w przypadku stosowania śrub do mocowania ościeżnic.

- PR011 Płyta instalacyjna 35 mm
- TP652 Taśma rozprężna illmod Trio+

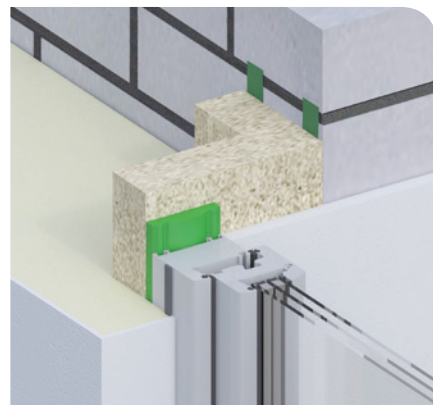


### Typ 2 - wykusz 90 mm

W tym wariantcie systemu ramę tworzy profil o przekroju trójkątnym, z przyciętymi krawędziami. Rozwiązanie to sprawdziło się szczególnie w przypadku elewacji z warstwowymi systemami ocieplenia.

Zastosowanie klinów izolacyjnych PR008 opracowanych specjalnie do łączenia z następnymi elementami budynku zwiększa izolacyjność cieplną i ułatwia połączenie z dociepleniem budynku. Niezawodność tego systemu, który był podstawą do opracowania typów 1 i 3, potwierdzają tysiące zamontowanych metrów ram systemu.

- PR007 Profil instalacyjny
- PR008 Profil izolacyjny
- TP652 Taśma rozprężna illmod Trio+



### Typ 3 - wykusz od 120 mm do 200 mm

Rama w kształcie litery „L”, zapewnia idealne warunki dźwigni i dzięki temu nadaje się do stosowania przy największych wystęпах, np. z konstrukcjami wielowarstwowymi (klinkier).

W tym wariantcie okno jest montowane z wysunięciem na zewnątrz nawet do płaszczyzny zabezpieczenia przed czynnikami atmosferycznymi. Rama musi zostać zamocowana przed murowaniem z użyciem klinkieru. Wymaga to odpowiednio wczesnego uzgodnienia między wykonawcą budowy a firmą montującą okna. Mimo sklejenia każdy kątownik wymaga zabezpieczenia śrubą. Zastosowanie opracowanych, specjalnie do łączenia z następnymi elementami budynku, bloków izolacyjnych PR012 zwiększa izolacyjność cieplną.

- PR010 Kątownik instalacyjny
- PR012 Blok izolacyjny
- TP652 Taśma rozprężna illmod Trio+

tremco illbruck Sp. z o.o.  
ul. Kuźnicy Kołłątajowskiej 13  
31-234 Kraków  
T. +48 12 665 33 08  
F. +48 12 665 33 09  
sprzedaz.pl@tremco-illbruck.com  
www.illbruck.com/pl\_PL